

La Samsung Galaxy S4 Zoom si differenzia nel nome dallo smartphone di punta dell'azienda coreana per la sola aggiunta dell'attributo finale, che sembrerebbe indicare come modifica principale fra questo apparecchio e lo smartphone Galaxy S4 la sezione ottica, ma non è così.

La nuova macchina è un prodotto multifunzione che nel form factor - perfettamente assimilabile a quello di una compatta digitale - integra le funzioni di uno smartphone evoluto, con schermo touch da 4.3" con cui ovviamente interagire sia con la parte telefonica che con la sezione di scatto e ripresa video. Come smartphone, la Galaxy S4 Zoom ed il Galaxy S4, il prodotto Samsung di punta per questo settore, sono prodotti completamente differenti. La S4 Zoom può anche essere definita un "buon" smartphone secondo i canoni odierni, la cui intelligenza è affidata al processore Dual Core da 1.5 GHz, competitivo con altri prodotti Android in circolazione, ma non confrontabile con il Quad Core da 1.9 GHz dello smartphone S4.

Anche sotto il profilo radio vanno evidenziate importanti differenze: la fotocamera è dotata di connettività 2G e 3G (serve una Micro SIM), quest'ultima in versione evoluta 3G+/HSPA+ con velocità di ricezione fino a 21 Mbps; lo smartphone S4 invece raggiunge 42 Mbps in HSPA+ cui si aggiunge il turbo del 4G (fino a 100 Mbps), che a quanto pare potrebbero approdare in una futura versione della S4 Zoom.

Di contro quest'ultima è dotata di connettività WiFi a/b/g/n di tipo dual band (2.4 e 5 GHz), mentre il Galaxy S4 è monoband.

Acquistare un Galaxy S4 zoom, quindi, di fatto significa dotarsi anche uno smartphone di livello per caratteristiche di connettività ed aggiornamento e velocità del sistema operativo. Questo determina in modo specifico non le funzionalità dell'apparecchio, ma anche le modalità d'uso. Fatto che deve essere tenuto ben presente al momento della scelta, per non rischiare di rimanere spiazzati. L'impiego della S4 Zoom, infatti, presenta importanti differenze rispetto ad una compatta, con vantaggi e svantaggi.



**Nuova fotocamera ibrida con funzioni smart: si tratta della Galaxy S4 Zoom, appartenente alla stessa famiglia dello smartphone di punta dell'azienda coreana.**

**Con 16 megapixel all'attivo, zoom ottico 10x e connettività dati evoluta, mobile e WiFi, la S4 Zoom porta ai massimi livelli la nostra "creatività social"**

# L'eroina dei due mondi

Interpretare la S4 Zoom come uno smartphone dotato di sezione fotografica più sviluppata non è del tutto corretto: l'ergonomia dell'apparecchio è pensata per l'uso fotografico. La sezione ottica rende la costruzione ben più ingombrante rispetto ad uno smartphone, piuttosto scomoda se così utilizzata; ad esempio, impugnando l'apparecchio come un telefono, ci si ritrova a poggiare le dita sopra l'obiettivo (ritratto). Stesso discorso se la poggiamo su un piano o un tavolo per lavorare o giocare.

La Galaxy S4 Zoom, quindi, è di fatto più fotocamera che smartphone, mentre le funzioni smart Android ne accrescono le potenzialità modificando l'interazione con l'utente. Non è banale infatti disporre di app di elaborazione delle immagini direttamente nella fotocamera, e soprattutto poterle aggiornare, scaricare, modificare.

Utilissimo sarà disporre dell'archiviazione diretta in Dropbox o altri servizi cloud, così come dell'accesso integrato a Facebook o qualsiasi altro social network. Tutte opzioni che gli smartphone offrono da tempo, ma abbinate a funzionalità fotografiche generalmente più compromesse, a causa anche delle minimali dimensioni dell'obiettivo.

## FOTO + SMART

La modalità foto della S4 Zoom è di fatto un'App del sistema Android, curata ed evoluta, ma non indipendente. Questo si traduce in un impiego più complesso rispetto ad una compatta, e per un uso ottimale è bene avere familiarità con Android.

Interattività e aspetto di Android sono assimilabili a quelli di un Galaxy S4 o S4 mini, con l'interfaccia Samsung Touchwiz e le solite applicazioni personali aggiunte al sistema base, come Kies, Samsung Apps, Samsung Hub e così via. Presenti anche i controlli vocali, già visti negli smartphone Galaxy, e che ora includono anche lo scatto. L'operatività di Android 4.2.2 (l'unità si è aggiornata al primo collegamento al web) si è rivelata buona e fluida. Navigazione, uso dei giochi (non troppo 'pesanti'), scorrimento delle foto e replay dei video 1080p non presentano problemi.

Sezione foto: il sensore è un CMOS retroilluminato da 1/2.3" con 16 MP effettivi. Il sensore è abbinato ad uno zoom ottico 10x equivalente ad un 24 - 240 mm su 35mm - un'ottima escursione per una compatta, ed ovviamente per uno smartphone. L'S4 Zoom è piacevole da usare grazie anche al contenuto ritardo allo scatto ed una buona reattività dell'autofocus (con rare eccezioni in interni).

## ESPERIMENTO RIUSCITO

La famiglia Galaxy Camera di Samsung rappresenta un esperimento coraggioso. La S4 Zoom è in tutto e per tutto un prodotto ibrido, fusione di due mondi hi-tech distanti, anche se ormai vicinissimi. La fotografia è l'anima portante del social networking, ed è proprio alla categoria di utenti appassionati di entrambi che si rivolge questo dispositivo.

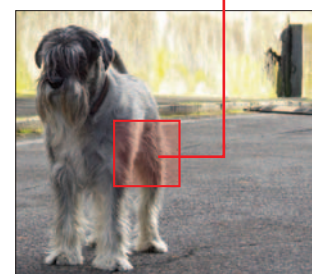
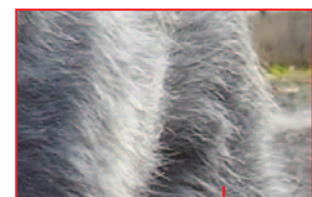
La S4 Zoom offre una grandissima versatilità. Lo scatto può essere portato immediatamente in rete, come con uno smartphone, ma con una qualità ben superiore. Il reportage delle vacanze può essere caricato nella nuvola per un backup sicuro, eliminando ogni rischio di perdita di dati (ma a prezzo di una riduzione della autonomia della batteria che, comunque, si è rivelata di buona capacità).

E le possibilità offerte da app di ogni genere che compaiono sul Play Store giornalmente, permettono di giocare con foto e video (1080p30) prodotti dalla S4 per tagliare, montare, correggere a piacimento. Tutto con la semplicità di uno smartphone, anzi, se arriva una telefonata, l'S4 consente di gestire anche quella, e poi di navigare sul web ed operare come uno smartphone. Di contro l'aspetto e la costruzione sono notevoli per uno smartphone di ultima generazione; qualche utente potrebbe ancora preferire la doppia soluzione 'compatta più smartphone'. È pur vero che il trend è segnato, e le connessioni mobili stanno diventando di fatto ubiquo, sempre più presenti in tutti i dispositivi che ha senso collegare alla rete. Ed è altrettanto vero che la Samsung Galaxy S4 Zoom ne è una chiara e riuscita dimostrazione pratica, di capostipite di una generazione.

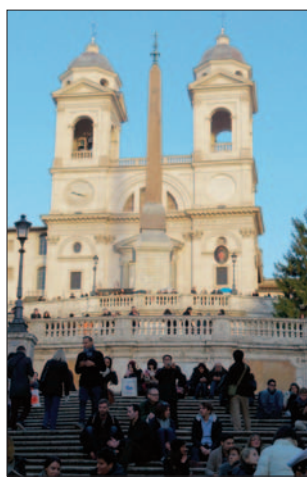
**BEST BUY**

## CARATTERISTICHE DICHIARATE

**Sistema op:** Android 4.2 Jelly bean  
**Display touch:** 4.3", 960x540 sAMOLED  
**Sezione telefonica:** HSPA+ 21 Mbps/UMTS/EDGE/GPRS quadriband  
**SIM:** tipo Micro  
**WiFi:** 802.11 a/b/g/n, 2.4 + 5 GHz  
**Altre connettività:** Bluetooth 4.0, NFC, Android Beam, S Beam, Tethering USB, Router WiFi, DLNA, IR LED, Samsung Link  
**Processore:** Dual Core 1.5 GHz  
**Fotocamera posteriore:** CMOS 16 Mpixel  
**Fotocamera frontale:** CMOS 1.9 Mpixel  
**Memoria integrata:** 8 GB  
**Schede memoria:** microSD/microSDHC fino a 64 GB  
**Formati video:** 3GP, AVI, mpeg4, WMV, FLV, MKV, WebM  
**Risoluzione video:** Full HD 1080p 30fps  
**Formato audio:** AMR, iMelody, MIDI, WBMP, mp3  
**Connessione USB:** tipo Micro, 2.0  
**Sensori:** GPS, accelerometro, giroscopio, campo magnetico, luminosità, prossimità  
**Dimensioni:** 64,2 x 125,5 x 15,25 mm  
**Peso:** 208 g  
**Batteria:** 2330 mAh



*Il dettaglio evidenzia una resa globale senza dubbio superiore a quella degli smartphone di gamma media.*



*La funzione di ottimizzazione del contrasto permette di portare in luce i dettagli delle zone scure, a prezzo di un po' di rumore anche a sensibilità basse, nonché qualche artefatto simile agli scatti HDR. La qualità delle immagini è buona, anche se la S4 Zoom non offre risoluzione e nitidezza record: è il prezzo da pagare per la versatilità davvero fuori dal comune.*